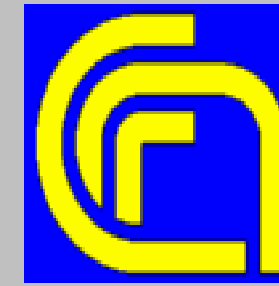




L.S.L.PASTEUR

# BIOFORM



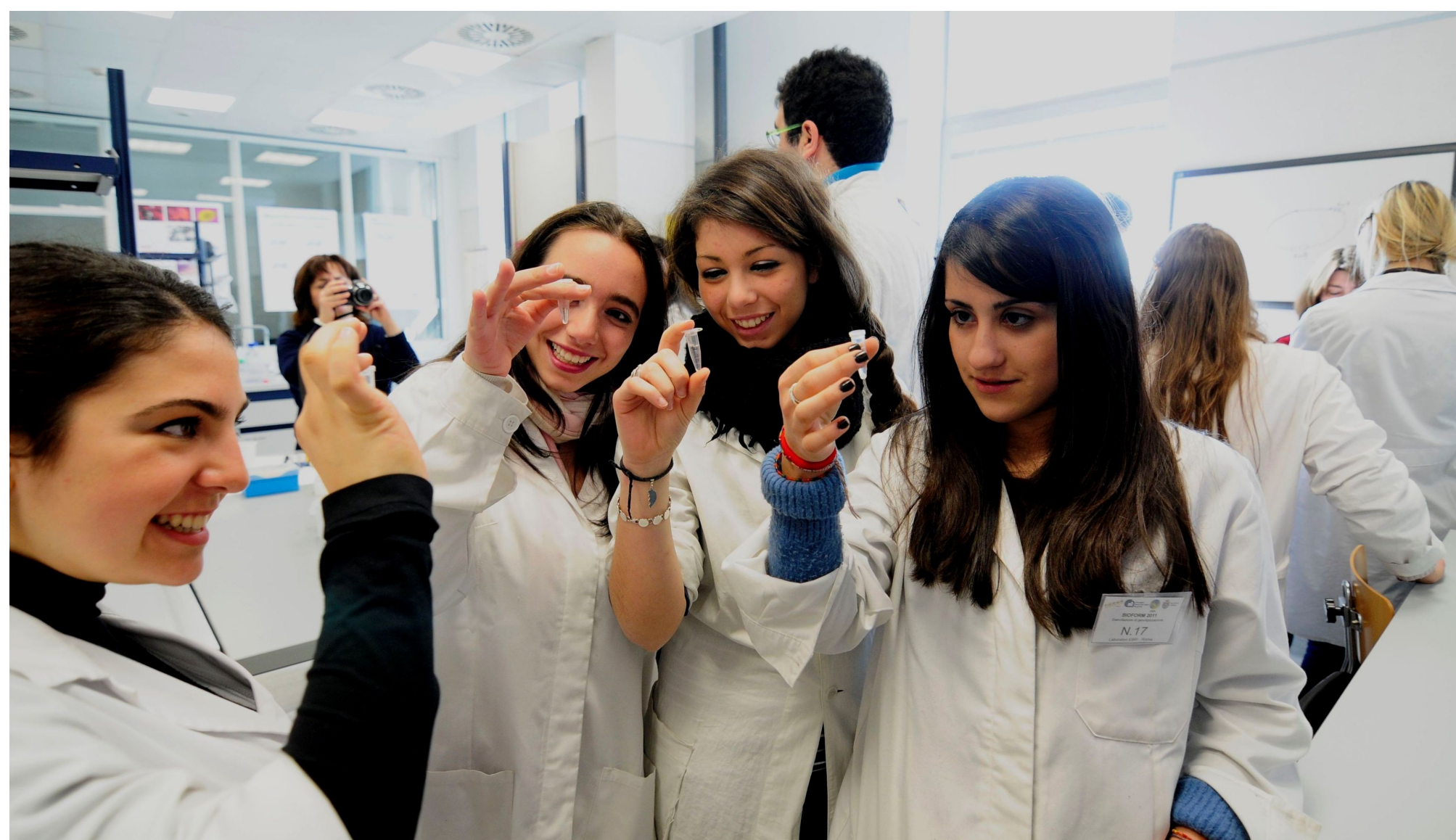
Da alcuni anni il nostro liceo partecipa al progetto BIOFORM, presso i laboratori dell'EBRI (European Brain Research Institute) diretti dal premio Nobel Rita Levi Montalcini

For some years our school has been involved in BIOFORM project, at the EBRI (European Brain Research Institute) laboratory, directed by Nobel prize Rita Levi Montalcini



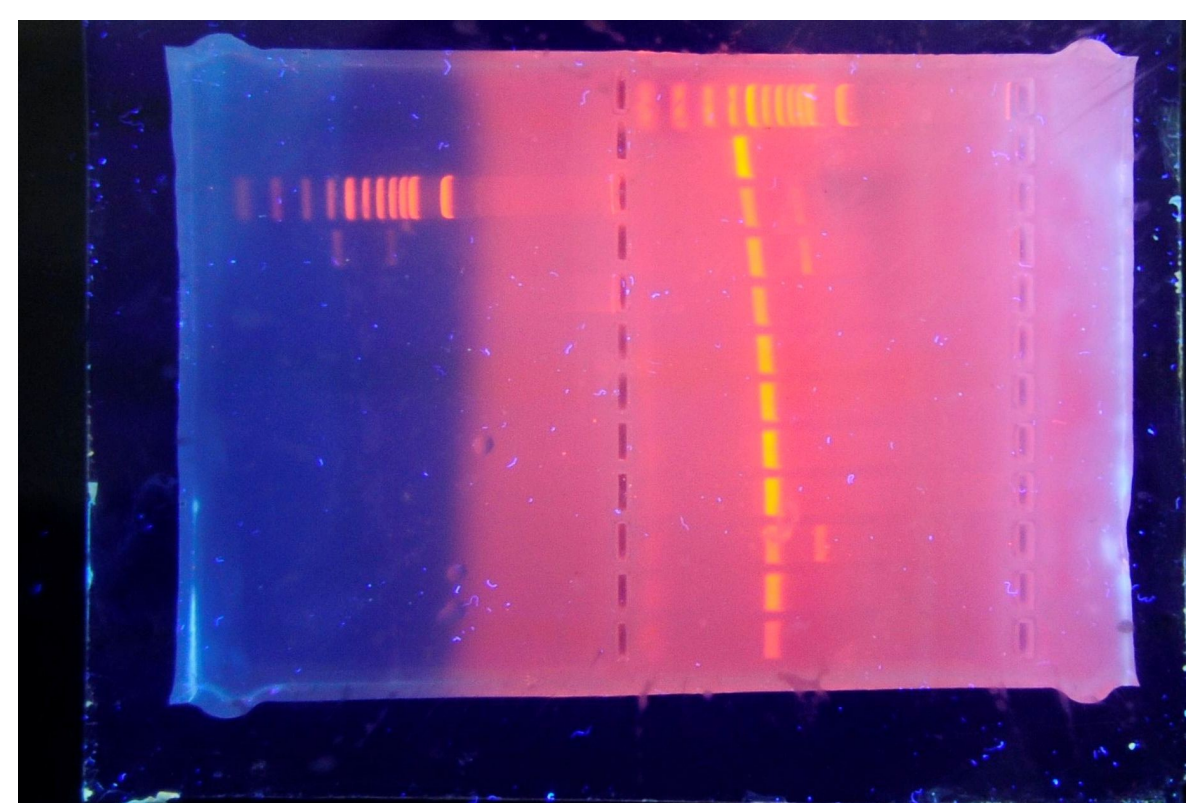
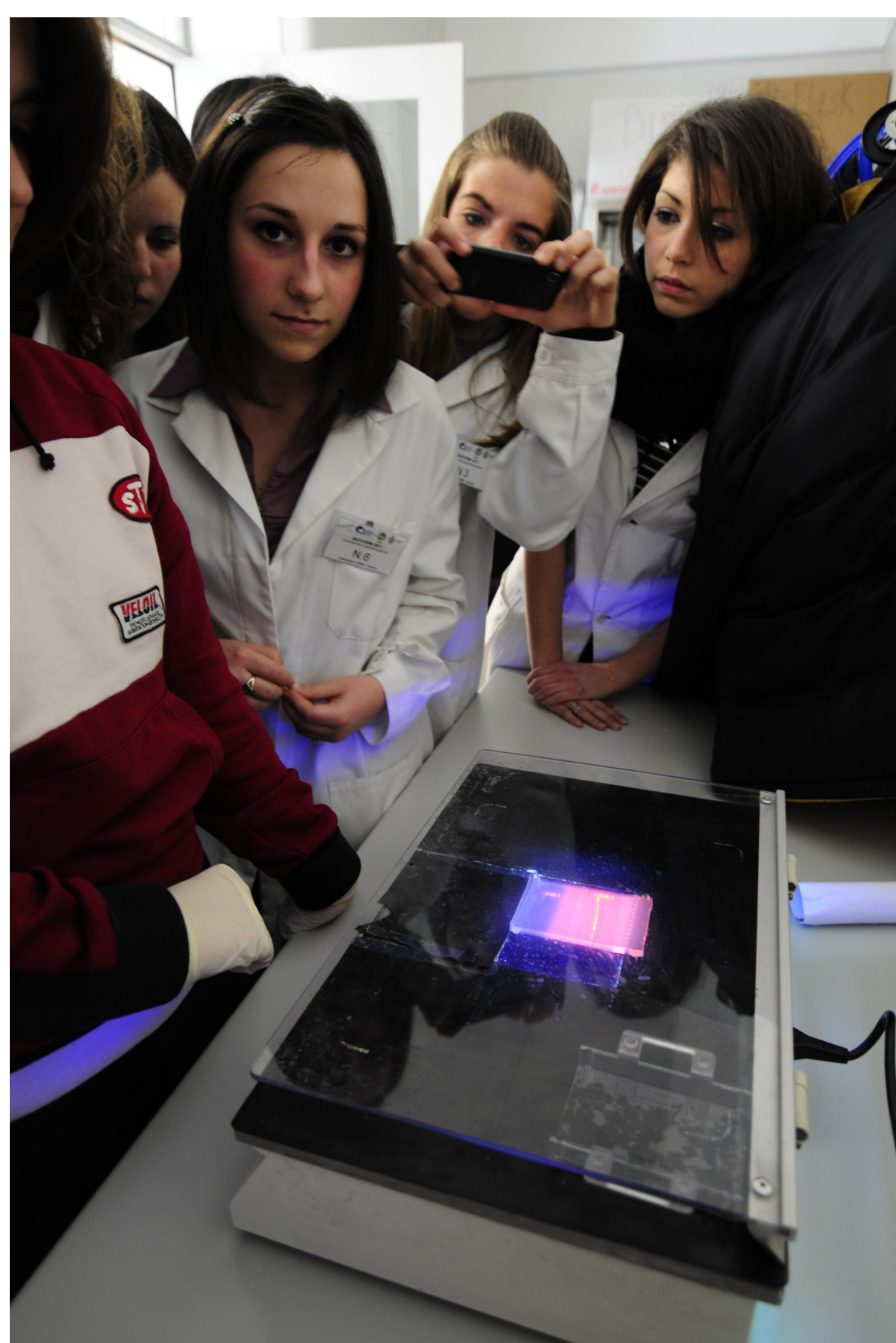
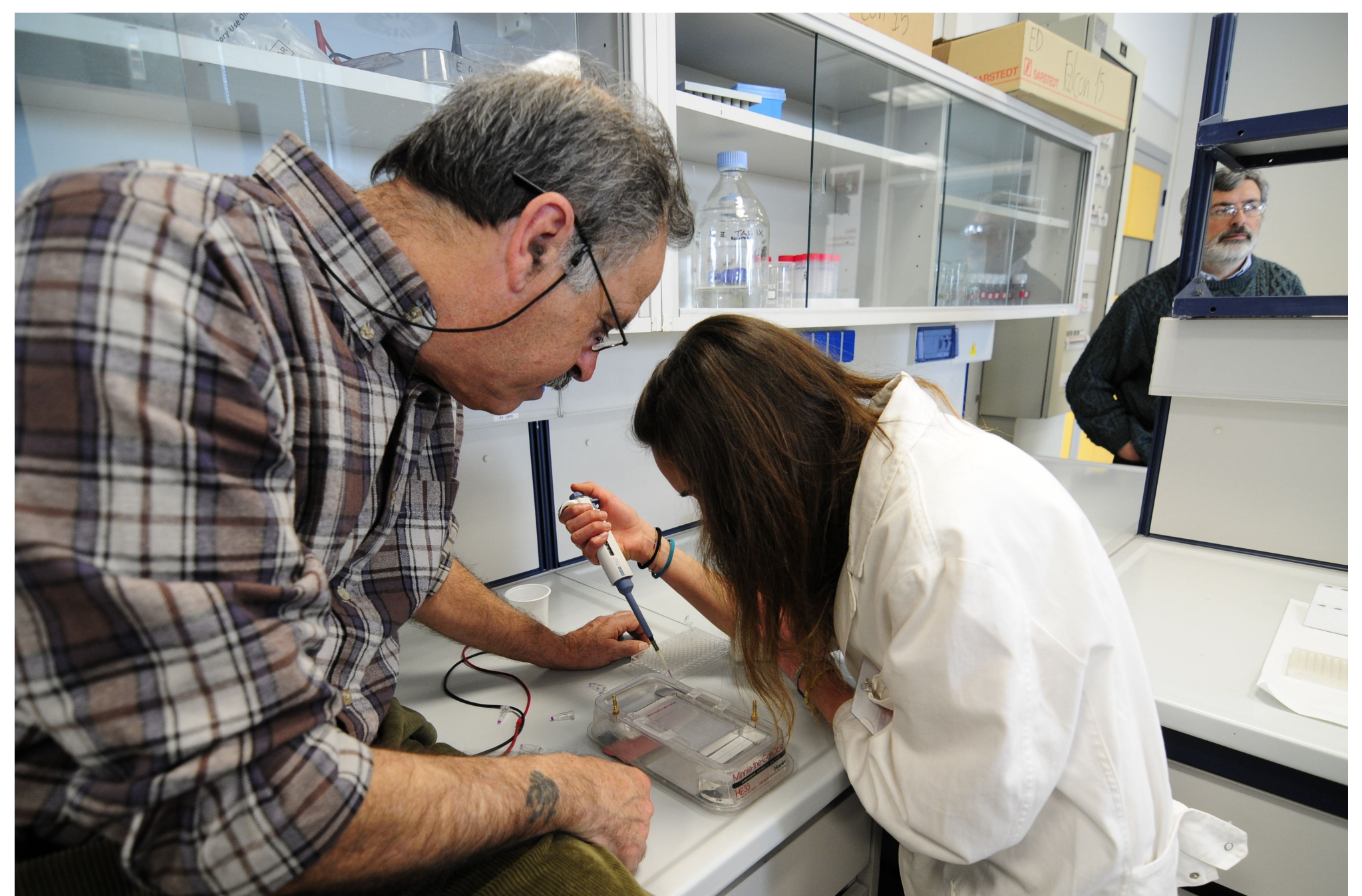
Alcuni alunni, scelti tra i più motivati delle classi terze, sotto la guida dei ricercatori, estraggono il proprio DNA dalle cellule del cavo orale. Con appositi enzimi isolano un determinato locus genico (PV92) sul cromosoma 16.

Some third year students, selected among the best ones, under the supervision of researchers, extract their DNA from oral cavity cells. With suitable enzymes they isolate a specific genetic locus (PV92) on



Gli studenti, con la tecnica della PCR duplicano in milioni di copie questo segmento. Successivamente effettueranno una elettroforesi dei vari campioni, mettendo in evidenza la presenza o l'assenza di un elemento trasponibile Alu. in omozigosi o in eterozigosi.

The students work with the PCR technique on a segment of DNA and copy it millions of times over. Then with the electrophoresis analysis they put in evidence the presence or the lack of an Alu mobile genetic element, in homozygosity or heterozygosity.



## Un ringraziamento speciale

Special thanks to:  
Prof. Ettore D'Ambrosio  
Prof.ssa Annamaria Salvatore  
Prof. Richard Butler  
E a tutti i ricercatori che hanno collaborato



Due studenti consegnano una targa ricordo del nostro Liceo al premio Nobel Rita Levi Montalcini (giugno 2009)